

## SAP® Blue Eagle mit S/4HANA & RISE with SAP®

# Die zukunftssichere ERP-Lösung auf SAP®-Basis für die Wohnungswirtschaft



SAP® Blue Eagle auf Basis von SAP® S/4HANA vereint die leistungsstarke ERP-Technologie von SAP® mit der wohnungswirtschaftlichen Expertise von Aareon.

Ob als individuell betreibbare On-Premise-Lösung oder als strategischer Weg in SAP Cloud ERP Private: Wohnungsunternehmen erhalten eine zukunftssichere Plattform zur Digitalisierung, Automatisierung und Weiterentwicklung ihrer Geschäftsprozesse.

Aareon ergänzt die SAP®-Technologie um branchenspezifische Funktionen, kontinuierliche Innovationen sowie die Integration ausgewählter Aareon- und Drittanbieterlösungen zu einem durchgängigen digitalen Ökosystem.

## Kernvorteile

### Flexibilität in der IT-Strategie

- ✓ **On-Premise oder Cloud:** Sie wählen das Betriebsmodell – lokal, im Aareon Rechenzentrum oder in SAP Cloud ERP Private.
- ✓ **Passend zu Ihren Anforderungen:** Maßgeschneiderte Architektur für kleine, mittlere und große Wohnungsunternehmen.

### Wohnungswirtschaftliche Exzellenz auf SAP® S/4HANA

- ✓ **Branchen-Know-how trifft SAP®-Innovation:** SAP® Blue Eagle basiert auf SAP® S/4HANA und ist konsequent auf die Anforderungen der Wohnungswirtschaft ausgerichtet.
- ✓ **Aareon-spezifische Erweiterungen** decken die wohnungswirtschaftlichen Kernprozesse ab – vom Bestandsmanagement bis zur Betriebskostenabrechnung.

### Transformation mit Weitblick

- ✓ **Aareon ist Ihr Vertrags-, Implementierungs- und Entwicklungspartner für SAP® Blue Eagle** auf Basis der aktuellen als auch der neuen SAP®-Produktgeneration: SAP Cloud ERP Private.
- ✓ **Strukturierte Migrationsplanung**, Betrieb, Sicherheit und Weiterentwicklung aus einer Hand.
- ✓ **Zugang zu neuen SAP®-Technologien** wie der SAP® Business Technology Platform (BTP).

### SAP® Blue Eagle in der Private Cloud

- ✓ **SAP® Blue Eagle ist das Aareon-Template** speziell für die Wohnungswirtschaft und Bestandteil von SAP Cloud ERP Private.
- ✓ **Standardisierte Cloud-Services von SAP®** verbunden mit wohnungswirtschaftlicher Prozesskompetenz und branchenspezifischen Features von Aareon.

## Das ERP-System für:

- Wohnungsunternehmen aller Größenordnungen
- Unternehmen mit komplexen IT- oder Integrationsanforderungen
- Organisationen mit eigener IT-Strategie (On-Premise) oder Cloud-Strategie (RISE with SAP®)

### Produktfamilie

Manage  
Kernprozesse der Immobilienverwaltung und -bewirtschaftung.

## Zukunftssicher mit Aareon und SAP®

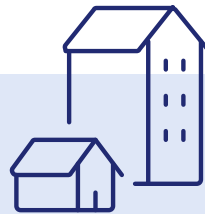
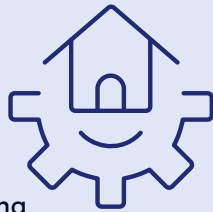
Ihr ERP-System für die Wohnungswirtschaft – sicher, effizient und professionell betreut

- ✓ Jahrzehntelange Erfahrung von Aareon in der Wohnungswirtschaft – verbunden mit fundierter SAP®-Expertise.
- ✓ SAP®-zertifizierte Lösung auf Basis der aktuellen Technologieplattform SAP® S/4HANA.
- ✓ SAP® Blue Eagle – das Aareon-Template speziell für die Anforderungen der Wohnungswirtschaft.
- ✓ Klarer und planbarer Weg in SAP Cloud ERP Private mit Aareon als Vertrags-, Implementierungs- und Transformationspartner.
- ✓ Unterstützung aus einer Hand – vom Betrieb über die Migration bis zur digitalen Weiterentwicklung Ihrer Prozesse.

## Aareon in Zahlen

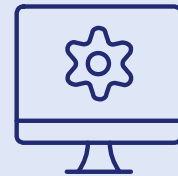
**20 Jahre**

Kontinuität und Erfahrung  
mit über 50 erfolgreichen  
SAP®-Umstellungen



Rund **1,2 Millionen**  
Einheiten werden mit  
SAP® Blue Eagle verwaltet

Wohnungsunternehmen mit  
**700 – 200.000**  
**Einheiten** verwalten ihr  
Kerngeschäft mit SAP® Blue Eagle



„Die Umstellung auf SAP® S/4HANA war für uns ein strategisch wichtiger Schritt. Mit Aareon als Partner hatten wir von Anfang an das Vertrauen, dass Projekt und Ergebnis in den besten Händen sind. Die Kombination aus technischer Expertise, Branchenverständnis und klarer Projektstruktur hat dafür gesorgt, dass wir heute ein modernes, leistungsstarkes System nutzen – perfekt auf unsere Bedürfnisse zugeschnitten.“

**Marcus Rautzenberg**  
Geschäftsführer, VIT GmbH, Viersen

**Jetzt entdecken & direkt Kontakt aufnehmen:** Scannen oder klicken Sie den QR-Code, um alle Infos auf unserer Produktwebsite zu erhalten. Vereinbaren Sie Ihre persönliche Demo, melden Sie sich für ein Webinar an oder treten Sie direkt mit uns in **Kontakt!**