

Yuneo BI

Intelligente Datenanalyse & Reporting: Business Intelligence im ERP-System

Yuneo BI ist eine leistungsstarke Business-Intelligence-Lösung, die speziell auf die Anforderungen der Wohnungswirtschaft zugeschnitten ist. Durch die nahtlose Integration in das ERP-System lassen sich Daten effizient analysieren und in wertvolle Erkenntnisse überführen – ohne zusätzliche Tools oder Vorkenntnisse im Bereich BI.



Kernvorteile

Einfache Anwendung

- ✓ Intuitive Benutzeroberfläche: Auf Basis von Microsoft® Power BI ermöglicht sie die einfache Analyse und Visualisierung auch komplexer Informationen.
- ✓ Vorkonfigurierte Reports: Fertige Berichte, die gezielt auf die Anforderungen der Wohnungswirtschaft zugeschnitten sind – ohne zusätzlichen Projektaufwand.

Nahtlose Integration

- ✓ Vollständig in Wodis Yuneo integriert: Durch die Einbettung in das ERP-System bleiben alle Daten synchronisiert; Berechtigungen werden zentral verwaltet.
- ✓ Integriertes Data Warehouse: Ein integriertes Data Warehouse ermöglicht schnelle und performante Analysen.

Flexibilität und Anpassbarkeit

- ✓ Angebotspakete: Wählen Sie zwischen dem Business-Paket für grundlegende Analysen und dem Professional-Paket für vertiefende Auswertungen und erweiterte Berichtsfunktionen.
- ✓ BI-Self-Service: Erstellen Sie individuelle Berichte mit minimalem Aufwand – direkt im ERP-System.

ERP-Kompatibilität

Wohnungswirtschaft

Wodis Yuneo
Wodis Sigma
SAP®/Blue Eagle
immotion®
wowinex
axera

CRE

RELion ONE

WEG

KARTHAGO®
PowerHaus
HausPerfekt
Aareon Hausverwaltung

Stand-Alone-Lösung

Nein

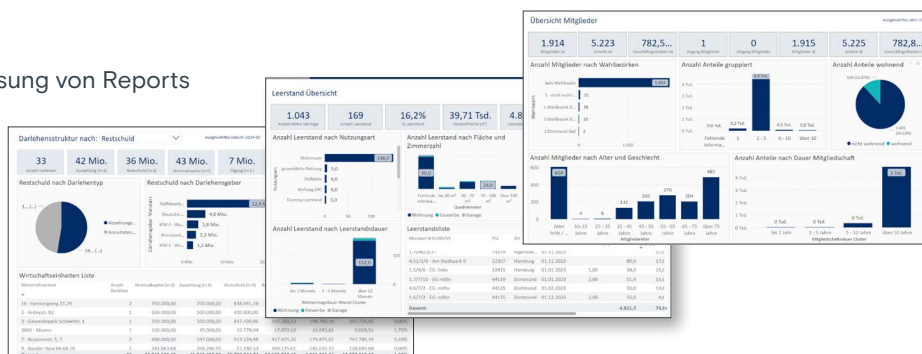
Produktfamilie

Manage Kernprozesse der Immobilienverwaltung und -bewirtschaftung.

Yuneo BI Angebotspakete im Überblick

Yuneo BI ist Business Intelligence direkt im ERP-System – alles aus einer Hand:

- Auswertungsrelevante Daten im kundeneigenen Data Warehouse
- Microsoft® Power BI Embedded in Wodis Yuneo
- Standard-Reports in Wodis Yuneo
- BI-Self-Service zur individuellen Anpassung von Reports und Erstellung eigener Berichte



Business

- ✓ Einfacher Start mit BI
- ✓ Geringe Einstiegshürden
- ✓ Deckt den grundlegenden Auswertungsbedarf ab

Das Business-Paket ermöglicht den unkomplizierten Einstieg in die Datenanalyse. Enthalten sind Berichte zu folgenden Bereichen:

- Vermietungsmanagement
- Finanzbuchhaltung
- Technik
- Genossenschaften

Professional

- ✓ Vertiefende Einblicke
- ✓ Mehrwerte durch ergänzende Fragestellungen
- ✓ BI-Self-Service mit Edit-Mode zur individuellen Bearbeitung von Reports

Das Professional-Paket erweitert die Inhalte des Business-Pakets um zusätzliche Funktionen für tiefgreifende Analysen:

- Vertiefende Berichte zu Vermietungsmanagement und Finanzbuchhaltung
- Individuelle Anpassung bestehender Berichte und Erstellung eigener Auswertungen



“BI erleichtert meinen Arbeitsalltag ungemein, da ich die wichtigsten Daten und Fakten - perfekt aufbereitet - sofort im Blick habe.”

Silvia Pfeffer
Leitung kfm. Immobilienmanagement,
Eckert Immobilien GmbH & Co. KG

© Eckert Immobilien



Jetzt entdecken & direkt Kontakt aufnehmen: Scannen oder klicken Sie den QR-Code, um alle Infos auf unserer Produktwebsite zu erhalten. Vereinbaren Sie Ihre persönliche Demo, melden Sie sich für ein Webinar an oder treten Sie direkt mit uns in **Kontakt!**