



Wodis Sigma Kommunikationshistorie

Heute wissen, was gestern besprochen wurde? Kein Problem mit Wodis Sigma Kommunikationshistorie. Das Modul zeigt Kommunikationsverläufe nicht nur kanalübergreifend an, sondern auch noch in Verbindung mit allen wichtigen Dokumenten und Aktivitäten.

Wodis Sigma Kommunikationshistorie macht Kommunikationsvorgänge transparent und nachvollziehbar – über sämtliche Medienkanäle hinweg. Informationen aus E-Mails, CRM-Portal oder -App, Notizen aus telefonischen oder persönlichen Gesprächen genauso wie Dokumente und Wissenswertes aus dem Aktivitäten- und Vorgangsmanagement fließen darin zusammen. Ihre kommunikativen Aufgaben können Mitarbeiter der Immobilienwirtschaft damit deutlich schneller und einfacher erledigen: Die umständliche Suche nach Informationen in verschiedenen Kanälen entfällt. Bisherige Kommunikationsverläufe werden stringent und transparent dargestellt; der Mitarbeiter ist seinem Gesprächspartner gegenüber ohne Zeitverzögerung auskunftsfähig.

IHRE VORTEILE:



TRANSPARENZ

Kommunikationsverläufe einfach überblicken



BESSERER SERVICE

Informationen liegen kanalübergreifend vor

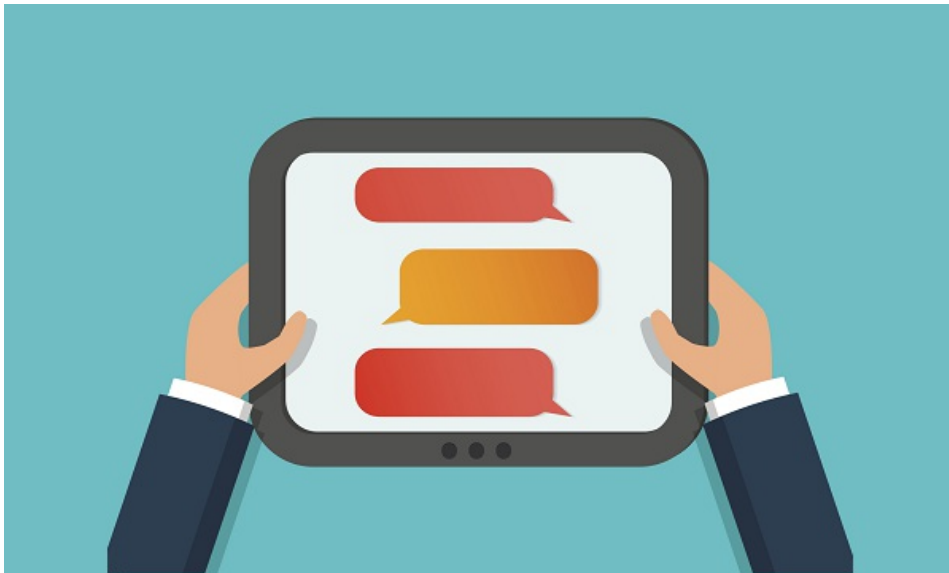


MEHR ZEIT

Lästiges Suchen nach Inhalten entfällt

Überblick über alle Kommunikationskanäle

Die zu [Wodis Sigma Kommunikationscenter](#) gehörende Komponente zeigt Kommunikationsstränge mit Mietern, Geschäftspartnern oder Dienstleistern im zeitlichen Verlauf. Die Mitarbeiter des Wohnungsunternehmens können sich auf diese Weise schnell und unkompliziert einen Überblick darüber verschaffen, was in der Kommunikation mit einem Ansprechpartner bisher passiert ist. Angezeigt wird der Kommunikationsstrang in Verbindung mit allen relevanten Aktivitäten und Dokumenten. Letztere kann der Mitarbeiter über eine Vorschaufunktion direkt betrachten. Ein Absprung ins Archiv ist nicht nötig. Auch hat er die Möglichkeit, ein Dokument ins CRM hochzuladen und so seinem Gegenüber zur Verfügung zu stellen. Oder er verknüpft es direkt aus der Kommunikationshistorie mit einer Aktivität und stößt auf diese Weise weitere Maßnahmen an.



Inhalte frei wählen und filtern

Welche Informationen dem Mitarbeiter in der Kommunikationshistorie angezeigt werden, kann er frei wählen: Die Inhalte lassen sich zum Beispiel nach verschiedenen Typen filtern – oder auch nach zeitlichen Einschränkungen, wenn es etwa darum geht, alle Kommunikation mit einem Kunden innerhalb eines gewissen Zeitfensters nachzuvollziehen. Im Modul Kommunikationshistorie lassen sich Inhalte aus sämtlichen Kommunikationselementen und Geschäftsprozessen anzeigen, die es in Wodis Sigma gibt.

Wodis Sigma Kommunikationshistorie ist eine Komponente von [=> Wodis Sigma Kommunikationscenter](#).

Hinweis: Es gilt stets der aktuelle Stand auf unserer Website (www.aareon.de). Dieses Dokument entspricht dem Stand vom 16.02.2022, Uhrzeit: 08:48:17.

AAREON

Die Aareon AG, eine Tochtergesellschaft der Aareal Bank Gruppe, Wiesbaden, ist der führende Anbieter von ERP-Software und digitalen Lösungen für die europäische Immobilienwirtschaft und ihre Partner. Sie bietet ihren Kunden wegweisende und sichere Lösungen in den Bereichen Beratung, Software und Services zur Optimierung der IT-gestützten Geschäftsprozesse. Das Produktportfolio besteht aus ERP-Systemen, die auf die jeweiligen Marktbedürfnisse zugeschnitten sind und um weitere digitale Lösungen ergänzt werden können. Aus der Vielzahl integriert zusammenarbeitender Systeme entsteht die Aareon Smart World. Sie vernetzt Unternehmen der Immobilienwirtschaft und angrenzender Branchen mit Kunden, Mitarbeitern und Geschäftspartnern sowie technischen Geräten in Wohnungen und Gebäuden.

Aareon AG
Isaac-Fulda-Allee 6 | 55124 Mainz
Tel.: +49 6131 301-0
Fax: +49 6131 301-419

www.aareon.com