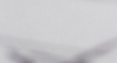


Checkliste:



Readiness Check von Aareon für SAP® S/4HANA

Der Readiness Check von Aareon für SAP® S/4HANA ist eine Analyse-Methodik, die aktuellste SAP®-Tools mit Aareon-Know-how aus vielen SAP®-Projekten für die Immobilienwirtschaft kombiniert. Er reduziert die Umsetzungszeit bei der Migration durch Best-Practice-Modelle und steigert die Effizienz.

Bereiten Sie sich optimal auf Ihre Migration vor. Aareon hat mit dem Readiness Check ein Tool entwickelt, das die geeigneten SAP®-Tools mit Best Practices, die Aareon in zahlreichen Projekten mit Immobilienunternehmen entwickelt hat, kombiniert. Zudem wurde die Initiative „Next Level Immobilienwirtschaft“ aufgesetzt, die Ihnen die zukünftigen Vorteile mit SAP® S/4HANA aufzeigt.

Ihre Vorteile durch den Readiness Check von Aareon:

- Optimal vorbereitetes System
- Zeit sparen bei der Migration durch Best-Practice-Modelle
- Effizienz steigern
- Kosten sparen
- Individuelle Migration
- Migration zeitlich, budgetär und in ihrer Komplexität reduzieren
- Auch ohne Migration sinnvoll – er zeigt den Weg auf, wie Sie Ihr System noch performanter gestalten können
- Neue Chancen erkennen

Hier gelangen Sie zu den Modulen

[→ Datenvolumen-Management](#)

[→ Custom Code Check](#)

[→ Next Level Immobilienwirtschaft](#)

[→ Analysepaket](#)

[→ Intelligente robotergesteuerte Prozessautomatisierung](#)

Analysephase

Der Readiness Check von Aareon für SAP® S/4HANA gliedert sich in zwei Phasen. Die erste ist die **Analysephase**, die den Zustand Ihres Systems unter die Lupe nimmt. Soweit möglich und vom jeweiligen SAP®-System unterstützt, setzt Aareon zusätzlich den SAP® Solution Manager ein. Gemeinsam mit SAP bereitet Aareon alle Ergebnisse in einem detaillierten Bericht auf.

In der Implementierungsphase wird Ihr System auf den Readiness Check vorbereitet. Altdaten werden im Zuge des von Aareon durchgeführten Datenvolumen-Managements identifiziert. Innerhalb des Systemchecks werden alle technischen Voraussetzungen auf ihre SAP®-S/4HANA-Kompatibilität überprüft. Der Custom Code Check von Aareon identifiziert sowohl veraltete Zusatzentwicklungen als auch Ihre Third-Party-Software und Schnittstellen und überprüft diese ebenfalls auf ihre SAP®-S/4HANA-Kompatibilität. Der Simplification Item Check reduziert Ihre Simplification Items, die Aareon-Berater auf ihre Relevanz überprüft. Zuletzt wird innerhalb des Hardware-Checks das Sizing Ihrer Bestandssysteme analysiert und für eine künftige Infrastruktur geplant.

Vorbereitungsphase

Auf Basis des Berichts aus der Analysephase erarbeiten Sie gemeinsam mit Aareon-Beratern in Workshops die ideale Vorgehensweise für Ihre Migration: Brown- oder Green-Field – und ob es im Brown-Field-Ansatz sinnvoll ist, zunächst auf die HANA DB zu migrieren und dann zeitversetzt die eigentliche S/4HANA Conversion durchzuführen. Ein weiteres Thema der Workshops kann auch die künftige Prozessgestaltung und -unterstützung durch Berechtigungen, Apps und Vereinfachungen sowie die Definition des künftigen digitalen Kerns Ihrer Systemlandschaft sein.

Next Level Immobilienwirtschaft

Aareon hat die Zeit genutzt, SAP® S/4HANA genau unter die Lupe zu nehmen und den Weg in die digitale Zukunft sowie die sich für Sie ergebenden Vorteile unter der Initiative „Next Level Immobilienwirtschaft“ zusammenzufassen.

Mit Analytics, Profitability & Performance mit Blue Eagle Business Warehouse für SAP® S/4HANA ermöglicht Ihnen das Reportingpaket von Aareon einen transparenten Blick in Ihr Unternehmen und Ihre Daten. Möchten Sie Ihren Arbeitsalltag durch Prozessautomation und KI einfacher und effizient gestalten? Kein Problem: Aareon bietet Ihnen eine intelligente robotergesteuerte Prozessautomatisierung.

Mit der Aareon Smart World und SAP® Fiori Apps lassen sich Prozesse, Daten und Anwendungen integrieren. Workflows, intuitive Oberflächen, Fiori-Apps und virtuelle Assistenten erhöhen Prozessreife und senken Prozesskosten.

Hinweis: Es gilt stets der aktuelle Stand auf unserer Website (www.aareon.de). Dieses Dokument entspricht dem Stand vom 02.08.2022, Uhrzeit: 14:27:14.

AAREON

Aareon ist das führende Technologieunternehmen für die europäische Immobilienwirtschaft und ihre Partner. Die Aareon Gruppe digitalisiert das Immobilienmanagement mit nutzerorientierten Softwarelösungen. Diese vereinfachen und automatisieren Prozesse, unterstützen nachhaltiges und energieeffizientes Handeln und vernetzen die Prozessbeteiligten. Die Forschung und Entwicklung von Aareon verfolgt einen kollaborativen Ansatz, bei dem sich Wissen und Kompetenz des Technologieführers mit Bedürfnissen und Anforderungen von Kunden treffen. So entstehen Lösungen, die Leben und Arbeiten vereinfachen und für Unternehmen neue Wertschöpfungspotenziale realisierbar machen.

Aareon AG
Isaac-Fulda-Allee 6 | 55124 Mainz
Tel.: +49 6131 301-0
Fax: +49 6131 301-419

www.aareon.com