

Professionell und prozessübergreifend: Verkehrssicherung mit dem FM-Portal

Fabian Bodenstab, Aareon

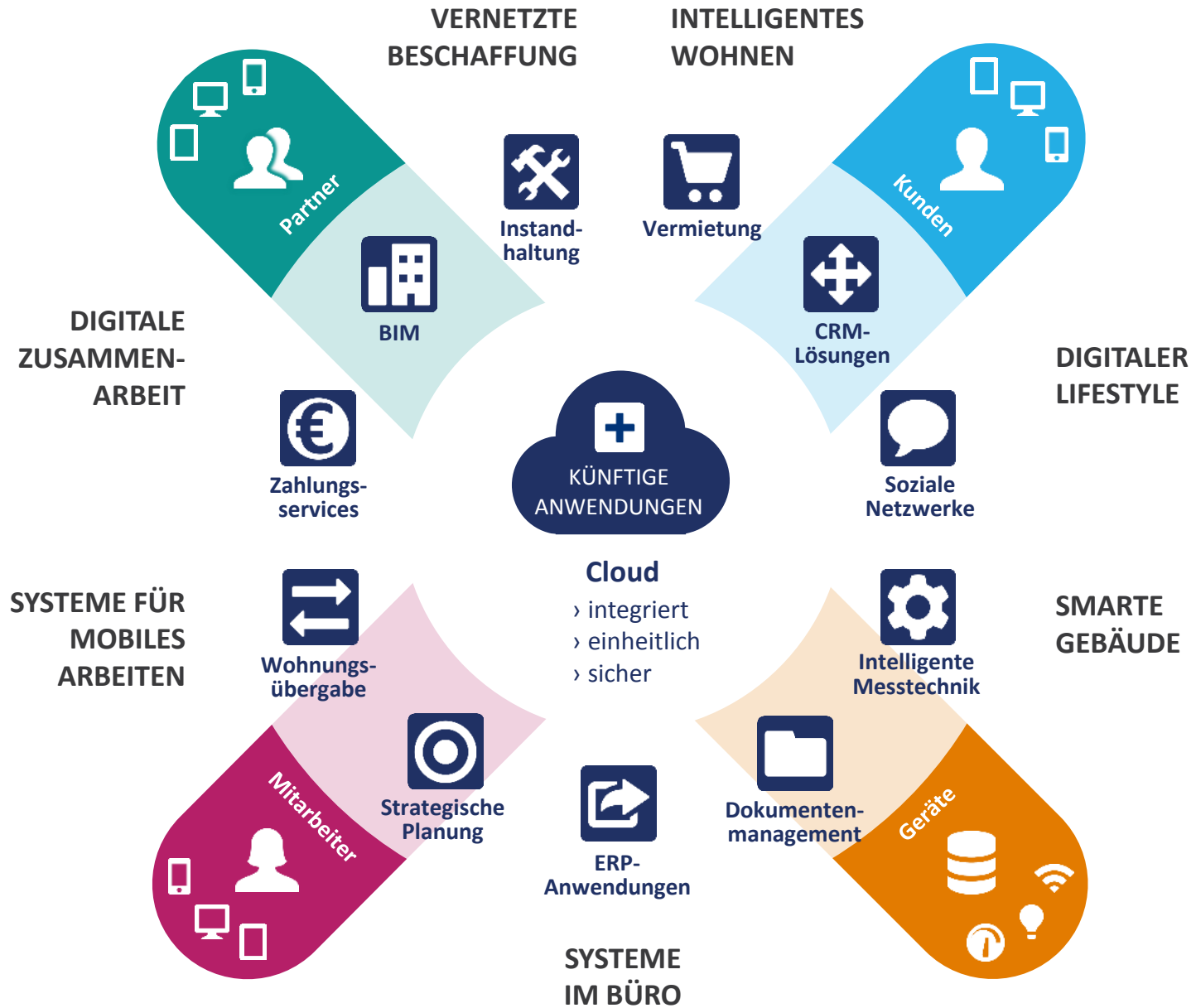
Ein Unternehmen der Aareal Bank Gruppe

www.aareon.de



A person stands on the peak of a grassy cliff, looking out over a vast ocean under a bright, hazy sky at sunset. The sun is low on the horizon, creating a strong glow and silhouetting the person. The water is a deep blue, and the sky transitions from a pale yellow near the horizon to a soft white at the top.

Vorstellung Aareon Smart World





**Überwiegend analoge
Prozesskette**





Neues Arbeiten 4.0 – was ist das?

Das neue Arbeiten ist die Mobilisierung der wohnungswirtschaftlichen Prozesse.

Bereits umgesetzt:

- › Bestandsdaten
- › Wohnungsabnahme/-übernahme
- › Verkehrssicherungspflicht
- › Meldungsaufnahme
- › Meldungsqualifizierung
- › Auftragsanlage
- › Örtliche Rechnungsprüfung

Beispiel Verkehrssicherung

Verkehrssicherung wurde aufgrund der Besonderheiten ausgewählt:

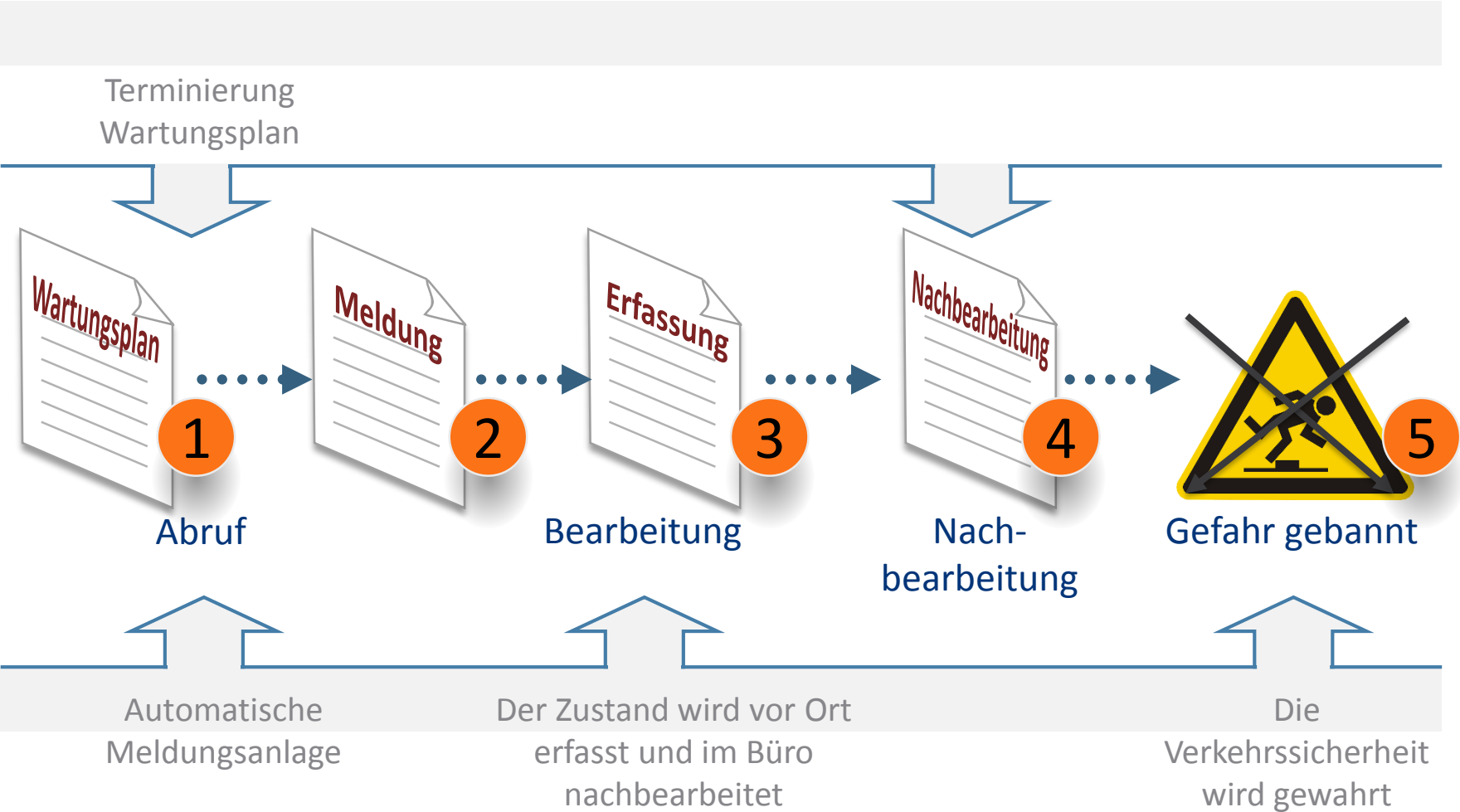
Viele Termine → **hoher Zeitbedarf**

Viele Vorschriften → **große Detailtiefe**

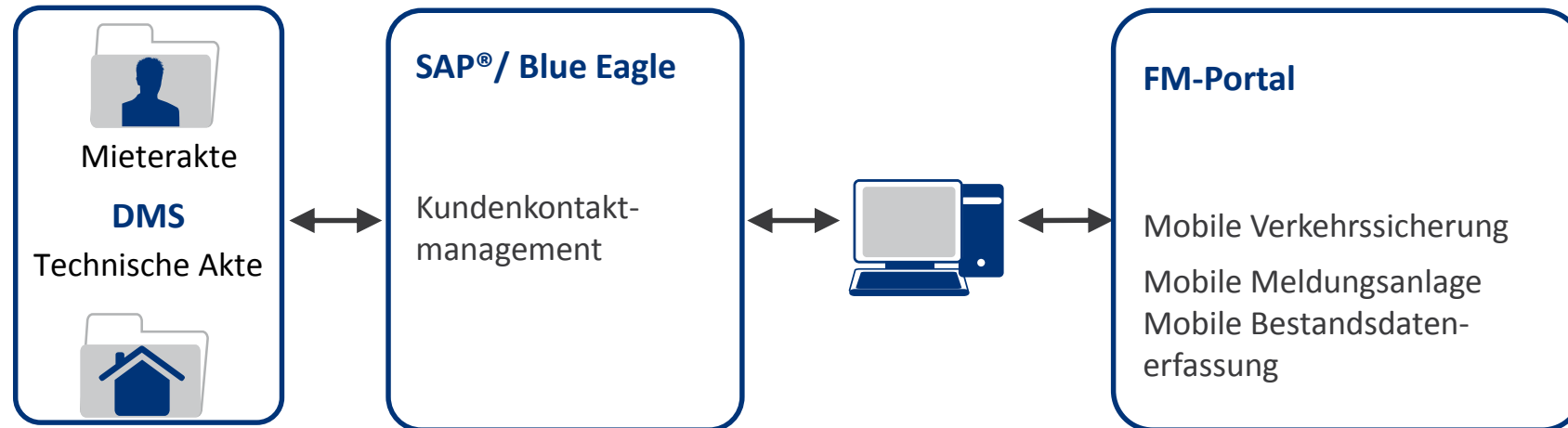
Hohe Risiken → **Verletzungen von Leib und Leben**

Viele Beteiligte → **interne und externe Mitarbeiter**

Instandhaltung – Verkehrssicherung

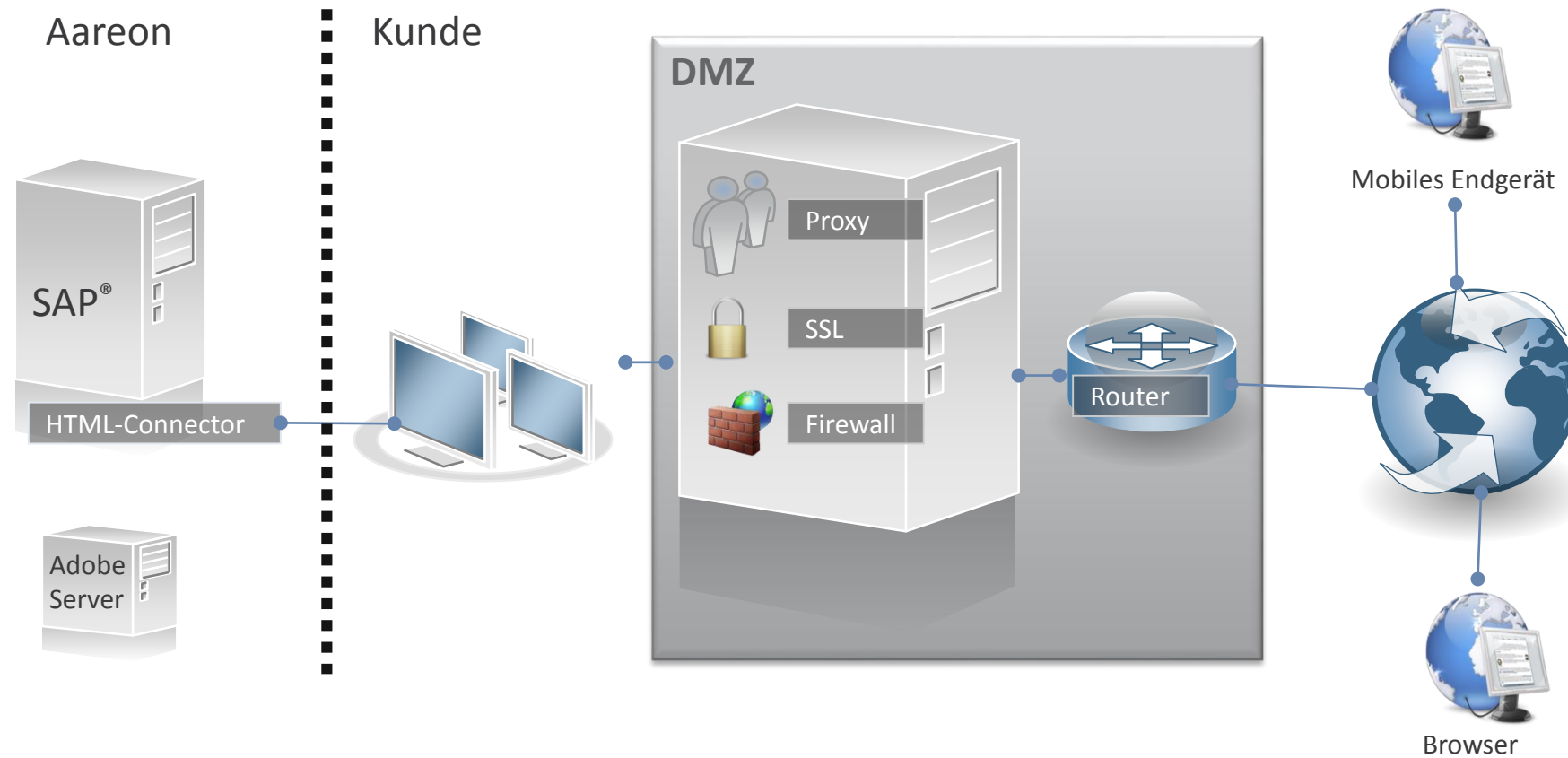


Technische Grundlagen des FM-Portals



Technisches Umfeld des FM-Portals

Bereitstellung der Portalanbindung



Mobile Verkehrssicherung mit dem FM-Portal



Vorteile des FM-Portals

- › Sichere Verbindung über Web-Applikationsserver
- › Offline-Funktionalitäten (Erfassung und Bearbeitung)
- › Direkte Einbindung in das Kundenkontaktmanagement
- › Rollenbasierte Zuordnung der Aufgaben
- › Zusammenführung von Informationen aus SAP® RE-FX, PM, QM, Blue Eagle sowie Vertretungen von und mit Mitarbeitern und Kollegen
- › Vollständige Prozessintegration



LIVE- DEMO

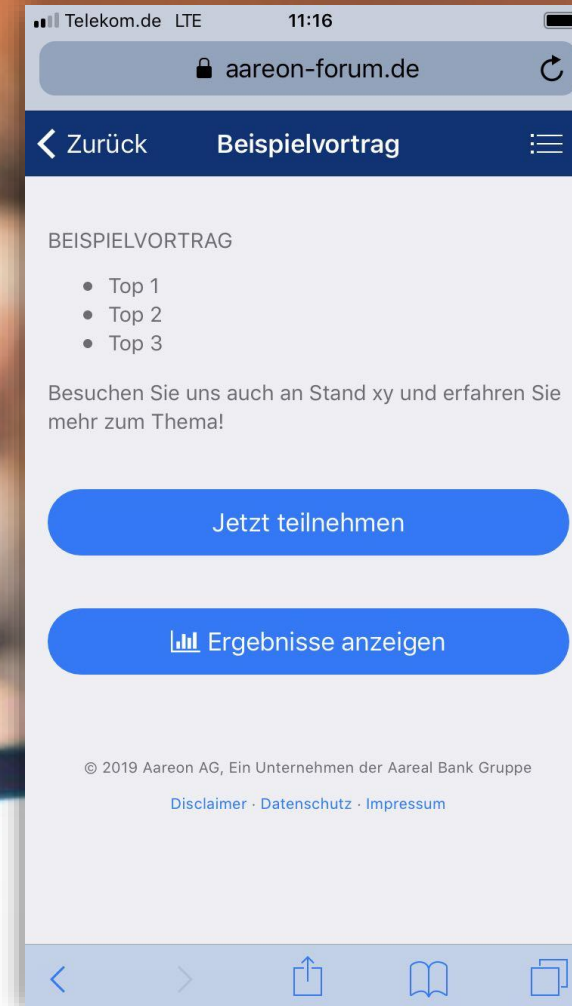


FM-Portal
und SAP®

FRAGEN?



Hat Ihnen der Vortrag gefallen?



Weitere Informationen erhalten Sie an den

Ständen: **K** **G**

